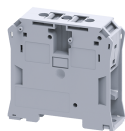


CTS95/120N



connectwell
THE RIGHT CONNECTION

Conector de Passagem por Parafuso 95/120mm2

Conector de passagem para 120 mm² é o mais versátil para aplicação em circuitos de controle, automação, instrumentação e distribuição de alimentação. Estes conectores possuem pé universal para serem montados em trilhos DIN 35 e 32, com espessura de 6mm. Permitem o uso de identificadores e pontes e pentes de ligação.

ESPECIFICAÇÕES TÉCNICAS

Tensão Nominal	1000 V
Corrente Nominal	269 A
Torque de aperto	6 Nm
Material da Caixa	Polymide
Função do produto	Feed Through
Orientação para Entrada do Condutor	Entrada Lateral
Possibilidade de Montagem	DIN 35/DIN 35-15 Rail
Tamanho do Parafuso	M8
Operado por	Chave Allen
Tensão Nominal de Pico	8 KV
Grau de Poluição	1

DADOS DE CONEXÃO

Secção Mín. do Condutor Flexível	25 mm ²
secção máx. do condutor flexível	120 mm ²
Secção Mín. do Condutor Kcmil/AWG	2 AWG
Secção Máx. do Condutor Kcmil/AWG	250 kcmil
Secção Mín. do Condutor Flexível com Terminal Tubular/Luva	25 mm ²
Secção Máx. do Condutor Flexível com Terminal Tubular/Luva	120 mm ²
Mín. 2 Condutores Flexíveis Com a Mesma Secção	25 mm ²
Máx. 2 Condutores Flexíveis com a Mesma Secção	70 mm ²
Comprimento da Decapagem	24 mm
Calibrador Cilíndrico Interno	A12

Dimensões

Altura com Trilho DIN 35 x 15 mm	90.5 mm
Altura com trilho DIN 35 x 7,5 mm	83 mm
Comprimento	84.5 mm
Espessura	27 mm

DADOS PARA PEDIDO

CÓDIGO	Descrição	Embal. Padrão
CTS95/120N	Conector de Passagem por Parafuso 120mm ² Cinza	10
CTS95/120NR	Conector de Passagem por Parafuso 120mm ² Vermelho	10
CTS95/120NY	Conector de Passagem por Parafuso 120mm ² Amarelo	10
CTS95/120NBU	Conector de Passagem por Parafuso 120mm ² Azul	10
CTS95/120NBK	Conector de Passagem por Parafuso 120mm ² Preto	10
CTS95/120NGN	Conector de Passagem por Parafuso 120mm ² Verde	10

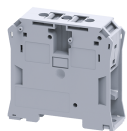
ACESSÓRIOS

IMAGENS	CÓDIGO	Descrição	Embal. Padrão
	CA701	Trilho Din 35 x 7.5mm Liso Aço - Barra com 2m	25
	CA701-S	Trilho Din 35 x 7.5mm Perfurado Aço - Barra com 2m	25
	CA701-AL	Trilho Din 35 x 7.5mm Liso Alumínio - Barra com 2m	20
	CA701-15	Trilho DIN 35 x 15mm Liso Aço - Barra com 2m	25
	CA701-15-S	Trilho DIN 35 x 15mm Perfurado Aço - Barra com 2m	25
	CA701-15-AL	Trilho DIN 35 x 15mm Liso Alumínio - Barra com 2m	10
	CA102	Poste em poliamida para uso em trilhos DIN32 / DIN35 / DIN35-15	50
	CA202	Poste em poliamida para uso em trilhos DIN 35 / DIN 35-15	25
	CA629/2	Ponte de Ligação Completa com 2 Pólos	10
	CA629/3	Ponte de Ligação completa com 3 Pólos	10
	AUX6	Bloco Terminal Auxiliar para uso nos conectores CTS50/70N / CTS95/120N	10
	CA509/K16	Identificador para uso nos conectores CTS35UNA / CGT35U	100

APROVAÇÕES



CTS95/120N



connectwell
THE RIGHT CONNECTION

CONFORME NORMA

Padrões	UL 1059	IEC/EN60947-7-1	CSA C.22.2 No:158
Aprovações	UL	CE	CSA
Secção Mín. do Condutor Flexível	2 AWG	25 mm ²	2 AWG
secção máx. do condutor flexível	250 mm ²	120 mm ²	250 AWG
Tensão Nominal	1000 V	1000 V	1000 V
Corrente Nominal	240 A	269 A	240 A
Torque de aperto	90 lb-in	6 Nm	90 lb-in