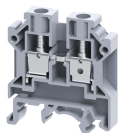


CTS6U



connectwell
THE RIGHT CONNECTION

Conector de passagem 6mm2

Conector de passagem para 6 mm² é o mais versátil para aplicação em circuitos de controle, automação, instrumentação e distribuição de alimentação. Estes conectores possuem pé universal para serem montados em trilhos DIN 35 e 32, com espessura de 6mm. Permitem o uso de identificadores e pontes e pentes de ligação.

ESPECIFICAÇÕES TÉCNICAS

Tensão Nominal	1000 V
Corrente Nominal	41 A
Torque de aperto	0.8 Nm
Material da Caixa	Polymide
Função do produto	Feed Through
Orientação para Entrada do Condutor	Entrada Lateral
Possibilidade de Montagem	DIN 32/DIN 35/DIN 35-15 Rail
Tamanho do Parafuso	M3.5
Operado por	Chave de Fenda
Tensão Nominal de Pico	8 KV
Grau de Poluição	3

DADOS DE CONEXÃO

Secção Mín. do Condutor Flexível	0.5 mm ²
secção máx. do condutor flexível	6 mm ²
Secção Mín. do Condutor Kcmil/AWG	22 AWG
Secção Máx. do Condutor Kcmil/AWG	8 AWG
Secção Mín. do Condutor Flexível com Terminal Tubular/Luva	0.5 mm ²
Secção Máx. do Condutor Flexível com Terminal Tubular/Luva	6 mm ²
Mín. 2 Condutores Flexíveis Com a Mesma Secção	0.5 mm ²
Máx. 2 Condutores Flexíveis com a Mesma Secção	4 mm ²
Secção Mín. do Condutor Sólido	0.5 mm ²
Secção Máx. do Condutor Sólido	6 mm ²
Máx. 2 condutores flexíveis com a mesma secção com terminal tubular duplo/luva	0.5 mm ²
Mín. 2 condutores flexíveis com a mesma secção com terminal tubular duplo/luva	4 mm ²
Comprimento da Decapagem	9 mm
Calibrador Cilíndrico Interno	A5

Dimensões

Altura com Trilho DIN 32	52.8 mm
Altura com Trilho DIN 35 x 15 mm	55.5 mm
Altura com trilho DIN 35 x 7,5 mm	47.8 mm
Comprimento	43 mm
Espessura	8 mm

DADOS PARA PEDIDO

CÓDIGO	Descrição	Embal. Padrão
CTS6U	Conector de Passagem por Parafuso 6mm2 Cinza	100

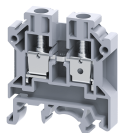
DADOS PARA PEDIDO

CÓDIGO	Descrição	Embal. Padrão
CTS6UR	Conector de Passagem por Parafuso 6mm2 Vermelho	100
CTS6UY	Conector de Passagem por Parafuso 6mm2 Amarelo	100
CTS6UBU	Conector de Passagem por Parafuso 6mm2 Azul	100
CTS6UGN	Conector de Passagem por Parafuso 6mm2 Verde	100
CTS6UBK	Conector de Passagem por Parafuso 6mm2 Preto	100
CTS6UO	Conector de Passagem por Parafuso 6mm2 Laranja	100
CTS6UW	Conector de Passagem por Parafuso 6mm2 Branco	100
CTS6UBG	Conector de Passagem por Parafuso 6mm2 Bege	100

ACESSÓRIOS

IMAGENS	CÓDIGO	Descrição	Embal. Padrão
	CA501	Trilho DIN 32 Liso 2 metros	1
	CA701	Trilho Din 35 x 7.5mm Liso Aço - Barra com 2m	25
	CA701-S	Trilho Din 35 x 7.5mm Perfurado Aço - Barra com 2m	25
	CA701-AL	Trilho Din 35 x 7.5mm Liso Alumínio - Barra com 2m	20
	CA701-15	Trilho DIN 35 x 15mm Liso Aço - Barra com 2m	25
	CA701-15-S	Trilho DIN 35 x 15mm Perfurado Aço - Barra com 2m	25
	CA701-15-AL	Trilho DIN 35 x 15mm Liso Alumínio - Barra com 2m	10
	CA702	Poste em poliamida 66 para uso em trilhos DIN 32 / DIN 35 / DIN 35-15	1
	CA802	Poste em poliamida 6.6 para uso em trilhos DIN 35 / DIN 35-15	1
	EP6/10U	End Plate in Grey colour	50
	EP6/10UBU	End Plate in Blue colour	50
	PP6/10U	Placa de Separação cinza para uso nos conectores CTS6U / CTS10U	50
	SP6/10U	Placa de separação de circuito cinza para uso nos conectores CTS6U / CTS10U	100

CTS6U



connectwell
THE RIGHT CONNECTION

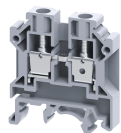
ACESSÓRIOS

IMAGENS	CÓDIGO	Descrição	Embal. Padrão
	CA723/2	Ponte de ligação completa com 2 pólos	100
	CA723/3	Ponte de ligação completa com 3 pólos	50
	CA723/4	Ponte de ligação completa com 4 pólos	50
	CA723/10	Ponte de ligação completa com 10 pólos	10
	CA743/2	Ponte de ligação isolada completa 2 pólos	100
	CA743/3	Ponte de ligação isolada completa 3 pólos	50
	CA743/4	Ponte de ligação isolada completa 4 pólos	50
	CA743/5	Ponte de ligação isolada completa 5 pólos	50
	CA743/6	Ponte de ligação isolada completa 6 pólos	10
	CA743/7	Ponte de ligação isolada completa 7 pólos	10
	CA743/10	Ponte de ligação isolada completa 10 pólos	10
	CA710/2	Pente de ligação externo com 2 pólos	100
	CA710/3	Pente de ligação externo com 3 pólos	50
	CA710/4	Pente de ligação externo com 4 pólos	50
	CA710/10	Pente de ligação externo com 10 pólos	20
	CA703/2	Barra de ligação com 2 pólos	100
	CA704/2	Barra de ligação com 3 pólos	100
	CA705/2	Barra de ligação com 4 pólos	100
	CA734/10	Barra de ligação com 10 pólos	100
	CA707/S/Q/1	Bucha Curta & Parafuso	100
	CA706/2	Ponte de ligação Móvel para uso no conector CTS6U	100
	CA707/L/Q/1	Bucha Longa & Parafuso	100
	CA509/K8	Identificador em branco	100
	SWL6	Etiqueta de aviso para conectores com espessura de 8mm.	50
	CA707/TS/05	Bucha ou Alvéolo para Teste para uso nos conectores CTS6U / CTS10U	100
	SCS0.8/4	Chave de Fenda para Elétrica 0,8x4,0x125mm	10

APROVAÇÕES



CTS6U


connectwell
 THE RIGHT CONNECTION

CONFORME NORMA

Padrões	UL 1059	CSA C.22.2 No:158	DIN EN60947-7-1
Aprovações	UL	CSA	VDE
Secção Mín. do Condutor Flexível	22 AWG	22 AWG	1.5 mm ²
secção máx. do condutor flexível	8 AWG	8 AWG	6 mm ²
Tensão Nominal	600 V	600 V	800 V
Corrente Nominal	50 A	50 A	41 A
Torque de aperto	14 lb-in	14 lb-in	0.8 Nm
Padrões	IEC/EN60947-7-1	EN60079-7	IEC 60079-0 & IEC 60079-7
Aprovações	CE	ATEX	AEx
Secção Mín. do Condutor Flexível	0.5 mm ²	1.5 mm ²	22 AWG
secção máx. do condutor flexível	6 mm ²	6 mm ²	8 AWG
Tensão Nominal	1000 V	690 V	600 V
Corrente Nominal	41 A	36 A	50 A
Torque de aperto	0.8 Nm	0.8 Nm	14 lb-in
Faixa de Temperatura Operacional		-40 to +85 °C	
Padrões	EN60079-7		
Aprovações	ATEX-IECex		
Secção Mín. do Condutor Flexível	1.5 mm ²		
secção máx. do condutor flexível	6 mm ²		
Tensão Nominal	690 V		
Corrente Nominal	36 A		
Torque de aperto	0.8 Nm		