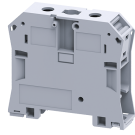


CTS50/70NA



connectwell
THE RIGHT CONNECTION

Conector de Passagem por Parafuso 50/70mm² com parafuso allen

Conector de passagem para 70 mm² é o mais versátil para aplicação em circuitos de controle, automação, instrumentação e distribuição de alimentação. Estes conectores possuem pé universal para serem montados em trilhos DIN 35 e 32, com espessura de 6mm. Permitem o uso de identificadores e pontes e pentes de ligação.

ESPECIFICAÇÕES TÉCNICAS

Tensão Nominal	1000 V
Corrente Nominal	192 A
Torque de aperto	3 Nm
Material da Caixa	Polimide
Função do produto	Feed Through
Orientação para Entrada do Condutor	Entrada Lateral
Possibilidade de Montagem	DIN 35/DIN 35-15 Rail
Tamanho do Parafuso	M6
Operado por	Chave Allen
Tensão Nominal de Pico	8 KV
Grau de Poluição	3

DADOS DE CONEXÃO

Secção Mín. do Condutor Flexível	10 mm ²
secção máx. do condutor flexível	70 mm ²
Secção Mín. do Condutor Kcmil/AWG	8 AWG
Secção Máx. do Condutor Kcmil/AWG	2/0 AWG
Secção Mín. do Condutor Flexível com Terminal Tubular/Luva	10 mm ²
Secção Máx. do Condutor Flexível com Terminal Tubular/Luva	70 mm ²
Mín. 2 Condutores Flexíveis Com a Mesma Secção	10 mm ²
Máx. 2 Condutores Flexíveis com a Mesma Secção	35 mm ²
Comprimento da Decapagem	22 mm
Calibrador Cilíndrico Interno	A10

Dimensões

Altura com Trilho DIN 35 x 15 mm	78.1 mm
Altura com trilho DIN 35 x 7,5 mm	71.1 mm
Comprimento	77.3 mm
Espessura	20.5 mm

DADOS PARA PEDIDO

CÓDIGO	Descrição	Embal. Padrão
CTS50/70NA	Conector de Passagem por Parafuso 70mm ² Cinza	20
CTS50/70NAR	Conector de Passagem por Parafuso 70mm ² Vermelho	20
CTS50/70NAY	Conector de Passagem por Parafuso 70mm ² Amarelo	20
CTS50/70NABU	Conector de Passagem por Parafuso 70mm ² Azul	20
CTS50/70NABK	Conector de Passagem por parafuso 70mm ² Preto	20
CTS50/70NAGN	Conector de Passagem por parafuso 70mm ² Verde	20

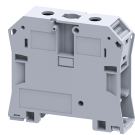
ACESSÓRIOS

IMAGENS	CÓDIGO	Descrição	Embal. Padrão
	CA701	Trilho Din 35 x 7.5mm Liso Aço - Barra com 2m	25
	CA701-S	Trilho Din 35 x 7.5mm Perfurado Aço - Barra com 2m	25
	CA701-AL	Trilho Din 35 x 7.5mm Liso Alumínio - Barra com 2m	20
	CA701-15	Trilho DIN 35 x 15mm Liso Aço - Barra com 2m	25
	CA701-15-S	Trilho DIN 35 x 15mm Perfurado Aço - Barra com 2m	25
	CA701-15-AL	Trilho DIN 35 x 15mm Liso Alumínio - Barra com 2m	10
	CA102	Poste em poliamida para uso em trilhos DIN32 / DIN35 / DIN35-15	50
	CA202	Poste em poliamida para uso em trilhos DIN 35 / DIN 35-15	25
	CA628/2	Ponte de Ligação Completa com 2 pólos	10
	CA628/3	Ponte de Ligação Completa com 3 pólos	10
	AUX6	Bloco Terminal Auxiliar para uso nos conectores CTS50/70N / CTS95/120N	10
	CA509/K16	Identificador para uso nos conectores CTS35UNA / CGT35U	100

APROVAÇÕES



CTS50/70NA



connectwell
THE RIGHT CONNECTION

CONFORME NORMA

Padrões	IEC/EN60947-7-1	UL 1059	CSA C.22.2 No:158
Aprovações	CE	UL	CSA
Secção Mín. do Condutor Flexível	10 mm ²	8 AWG	8 AWG
secção máx. do condutor flexível	70 mm ²	2/0 AWG	2/0 AWG
Tensão Nominal	1000 V	1000 V	1000 V
Corrente Nominal	192 A	175 A	175 A
Torque de aperto	3 Nm	38 lb-in	38 lb-in