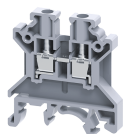


CTS4UN


connectwell
 THE RIGHT CONNECTION

Conector de passagem 4mm2

Conector de passagem para 4 mm2 é o mais versátil para aplicação em circuitos de controle, automação, instrumentação e distribuição de alimentação. Estes conectores possuem pé universal para serem montados em trilhos DIN 35 e 32, com espessura de 6mm. Permitem o uso de identificadores e pontes e pentes de ligação.

ESPECIFICAÇÕES TÉCNICAS

Tensão Nominal	1000 V
Corrente Nominal	32 A
Torque de aperto	0.5 Nm
Material da Caixa	Polymide
Função do produto	Feed Through
Orientação para Entrada do Condutor	Entrada Lateral
Possibilidade de Montagem	DIN 32/DIN 35/DIN 35-15 Rail
Tamanho do Parafuso	M3
Operado por	Chave de Fenda
Tensão Nominal de Pico	8 KV
Grau de Poluição	3

DADOS DE CONEXÃO

Secção Mín. do Condutor Flexível	0.2 mm ²
secção máx. do condutor flexível	4 mm ²
Secção Mín. do Condutor Kcmil/AWG	22 AWG
Secção Máx. do Condutor Kcmil/AWG	10 AWG
Secção Mín. do Condutor Flexível com Terminal Tubular/Luva	0.2 mm ²
Secção Máx. do Condutor Flexível com Terminal Tubular/Luva	4 mm ²
Mín. 2 Condutores Flexíveis Com a Mesma Secção	0.2 mm ²
Máx. 2 Condutores Flexíveis com a Mesma Secção	2.5 mm ²
Secção Mín. do Condutor Sólido	0.2 mm ²
Secção Máx. do Condutor Sólido	6 mm ²
Máx. 2 condutores flexíveis com a mesma secção com terminal tubular duplo/luva	0.2 mm ²
Mín. 2 condutores flexíveis com a mesma secção com terminal tubular duplo/luva	2.5 mm ²
Comprimento da Decapagem	8 mm
Calibrador Cilíndrico Interno	A4

Dimensões

Altura com Trilho DIN 32	51.1 mm
Altura com Trilho DIN 35 x 15 mm	53.7 mm
Altura com trilho DIN 35 x 7,5 mm	46.2 mm
Comprimento	43 mm
Espessura	6 mm

DADOS PARA PEDIDO

CÓDIGO	Descrição	Embal. Padrão
CTS4UN	Conector de Passagem por Parafuso 4mm2 Cinza	100

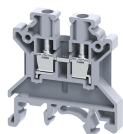
DADOS PARA PEDIDO

CÓDIGO	Descrição	Embal. Padrão
CTS4UNR	Conector de Passagem por Parafuso 4mm2 Vermelho	100
CTS4UNY	Conector de Passagem por Parafuso 4mm2 Amarelo	100
CTS4UNBU	Conector de Passagem por Parafuso 4mm2 Azul	100
CTS4UNGN	Conector de Passagem por Parafuso 4mm2 Verde	100
CTS4UNBK	Conector de Passagem por Parafuso 4mm2 Preto	100
CTS4UNO	Conector de Passagem por Parafuso 4mm2 Laranja	100
CTS4UNW	Conector de Passagem por Parafuso 4mm2 Branco	100
CTS4UNBG	Conector de Passagem por Parafuso 4mm2 Bege	100
CTS4UNBR	Conector de Passagem por Parafuso 4mm2	100

ACESSÓRIOS

IMAGENS	CÓDIGO	Descrição	Embal. Padrão
	CA501	Trilho DIN 32 Liso 2 metros	1
	CA701	Trilho Din 35 x 7.5mm Liso Aço - Barra com 2m	25
	CA701-S	Trilho Din 35 x 7.5mm Perfurado Aço - Barra com 2m	25
	CA701-AL	Trilho Din 35 x 7.5mm Liso Alumínio - Barra com 2m	20
	CA701-15	Trilho DIN 35 x 15mm Liso Aço - Barra com 2m	25
	CA701-15-S	Trilho DIN 35 x 15mm Perfurado Aço - Barra com 2m	25
	CA701-15-AL	Trilho DIN 35 x 15mm Liso Alumínio - Barra com 2m	10
	CA702	Poste em poliamida 66 para uso em trilhos DIN 32 / DIN 35 / DIN 35-15	1
	CA802	Poste em poliamida 6.6 para uso em trilhos DIN 35 / DIN 35-15	1
	EP2.5/4UN	Tampa final cinza	50
	EP2.5/4UNY	Tampa final cinza	50
	EP2.5/4UNBU	Tampa final cinza	50
	EP2.5/4UNR	Tampa final cinza	50
	PP2.5/4UN	Placa de Separação cinza para uso nos conectores CTS2.5UN / CTS2.5UE / CTS4U	50

CTS4UN



connectwell
THE RIGHT CONNECTION

ACESSÓRIOS

IMAGENS	CÓDIGO	Descrição	Embal. Padrão
	SP2.5/4UN	Placa de separação de circuito para uso nos conectores CTS2.5UN / CTS2.5UE / CTS4UN	100
	CA722/2	Ponte de ligação completa com 2 pólos	100
	CA722/3	Ponte de ligação completa com 3 pólos	100
	CA722/4	Ponte de ligação completa com 4 pólos	100
	CA722/5	Ponte de ligação completa com 5 pólos	100
	CA722/10	Ponte de ligação completa com 10 pólos	10
	CA722/100	Ponte de ligação completa com 100 pólos	10
	CA742/2	Ponte de ligação isolada completa 2 pólos	100
	CA742/3	Ponte de ligação isolada completa 3 pólos	100
	CA742/4	Ponte de ligação isolada completa 4 pólos	100
	CA742/10	Ponte de ligação isolada completa 10 pólos	10
	CA742/100	Ponte de ligação isolada completa 100 pólos	10
	CA703/1	Barra de ligação com 2 pólos	100
	CA704/1	Barra de ligação com 3 pólos	100
	CA705/1	Barra de ligação com 4 pólos	100
	CA732/100	Barra de ligação com 100 pólos	100
	CA732/10-A	Barra de Ligação com 10 pólos (Destacáveis)	100
	CA732/10	Barra de ligação com 10 pólos	100
	CA707/S/Q/01	Bucha Curta & Parafuso	100
	CA706/1	Ponte de ligação Móvel para uso nos conectores CTS2.5UE / CTS4UN / CMT4	100
	CA707/L/Q/01	Bucha Longa & Parafuso	100
	CA509/K6	Identificador em branco	100
	SWL4	Etiqueta de alerta para conectores com espessura de 6mm.	50
	CA707/TS/01	Bucha ou Alvéolo para Teste para uso nos conectores CTS2.5UN / CTS2.5UE / CTS4UN / CTC4U / CMB4 / CTLG2.5 / CTL2.5U / CTL2.5UH / ODL4U / ODL4UA / CDLG2.5 / CMC1-2 / CMC2-2	100
	SCS0.6/3.5	Chave de Fenda para Elétrica 0,6x3,5x100mm	10

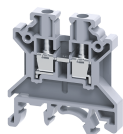
ACESSÓRIOS

IMAGENS	CÓDIGO	Descrição	Embal. Padrão
	CA713/2	External Comb Type Shorting Link available in 2 Pole	100
	CA713/3	External Comb Type Shorting Link available in 3 Pole	100
	CA713/4	External Comb Type Shorting Link available in 4 Pole	100
	CA713/10	External Comb Type Shorting Link available in 10 Pole	20

APROVAÇÕES



CTS4UN



connectwell
THE RIGHT CONNECTION

CONFORME NORMA

Padrões	UL 1059	CSA C.22.2 No:158	DIN EN60947-7-1
Aprovações	UL	CSA	VDE
Secção Mín. do Condutor Flexível	22 AWG	22 AWG	0.5 mm ²
secção máx. do condutor flexível	10 AWG	10 AWG	4 mm ²
Tensão Nominal	600 V	600 V	800 V
Corrente Nominal	40 A	40 A	32 A
Torque de aperto	7 lb-in	7 lb-in	0.5 Nm
Padrões	IEC/EN60947-7-1	EN60079-7	IEC 60079-0 & IEC 60079-7
Aprovações	CE	ATEX	AEx
Secção Mín. do Condutor Flexível	0.2 mm ²	0.5 mm ²	22 AWG
secção máx. do condutor flexível	4 mm ²	4 mm ²	10 AWG
Tensão Nominal	1000 V	690 V	600 V
Corrente Nominal	32 A	28 A	30 A
Torque de aperto	0.5 Nm	0.5 Nm	7 lb-in
Faixa de Temperatura Operacional		-40 to +85 °C	
Padrões	EN60079-7		
Aprovações	ATEX-IECex		
Secção Mín. do Condutor Flexível	0.5 mm ²		
secção máx. do condutor flexível	4 mm ²		
Tensão Nominal	690 V		
Corrente Nominal	28 A		
Torque de aperto	0.5 Nm		