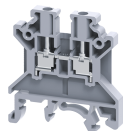


CTS2.5UN



connectwell
THE RIGHT CONNECTION

Conector de Passagem por Parafuso 2.5 mm², 5 mm espessura

Conector de passagem para 2.5 mm² é o mais versátil para aplicação em circuitos de controle, automação, instrumentação e distribuição de alimentação. Estes conectores possuem pé universal para serem montados em trilhos DIN 35 e 32, com espessura de 6mm. Permitem o uso de identificadores e pontes e pentes de ligação.

ESPECIFICAÇÕES TÉCNICAS

Tensão Nominal	1000 V
Corrente Nominal	24 A
Torque de aperto	0.4 Nm
Material da Caixa	Polymide
Função do produto	Feed Through
Orientação para Entrada do Condutor	Entrada Lateral
Possibilidade de Montagem	DIN 32/DIN 35/DIN 35-15 Rail
Tamanho do Parafuso	M2.5
Operado por	Chave de Fenda
Tensão Nominal de Pico	8 KV
Grau de Poluição	3

DADOS DE CONEXÃO

Secção Mín. do Condutor Flexível	0.2 mm ²
secção máx. do condutor flexível	2.5 mm ²
Secção Mín. do Condutor Kcmil/AWG	22 AWG
Secção Máx. do Condutor Kcmil/AWG	12 AWG
Secção Mín. do Condutor Flexível com Terminal Tubular/Luva	0.2 mm ²
Secção Máx. do Condutor Flexível com Terminal Tubular/Luva	2.5 mm ²
Mín. 2 Condutores Flexíveis Com a Mesma Secção	0.2 mm ²
Máx. 2 Condutores Flexíveis com a Mesma Secção	1.5 mm ²
Secção Mín. do Condutor Sólido	0.2 mm ²
Secção Máx. do Condutor Sólido	4 mm ²
Máx. 2 condutores flexíveis com a mesma secção com terminal tubular duplo/luva	0.2 mm ²
Mín. 2 condutores flexíveis com a mesma secção com terminal tubular duplo/luva	1.5 mm ²
Comprimento da Decapagem	8 mm
Calibrador Cilíndrico Interno	A3

Dimensões

Altura com Trilho DIN 32	51.1 mm
Altura com Trilho DIN 35 x 15 mm	53.7 mm
Altura com trilho DIN 35 x 7,5 mm	46.2 mm
Comprimento	43 mm
Espessura	5 mm

DADOS PARA PEDIDO

CÓDIGO	Descrição	Embal. Padrão
CTS2.5UN	Conector de Passagem por Parafuso 2.5 mm ² Cinza	100

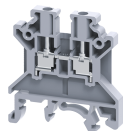
DADOS PARA PEDIDO

CÓDIGO	Descrição	Embal. Padrão
CTS2.5UNR	Conector de Passagem por Parafuso 2.5 mm ² Vermelho	100
CTS2.5UNY	Conector de Passagem por Parafuso 2.5 mm ² Amarelo	100
CTS2.5UNBU	Conector de Passagem por Parafuso 2.5 mm ² Azul	100
CTS2.5UNGN	Conector de Passagem por Parafuso 2.5 mm ² Verde	100
CTS2.5UNBK	Conector de Passagem por Parafuso 2.5 mm ² Preto	100
CTS2.5UNO	Conector de Passagem por Parafuso 2.5 mm ² Laranja	100
CTS2.5UNW	Conector de Passagem por Parafuso 2.5 mm ² Branco	100
CTS2.5UNBG	Conector de Passagem por Parafuso 2.5 mm ² Bege	100

ACESSÓRIOS

IMAGENS	CÓDIGO	Descrição	Embal. Padrão
	CA501	Trilho DIN 32 Liso 2 metros	1
	CA701	Trilho Din 35 x 7.5mm Liso Aço - Barra com 2m	25
	CA701-S	Trilho Din 35 x 7.5mm Perfurado Aço - Barra com 2m	25
	CA701-AL	Trilho Din 35 x 7.5mm Liso Alumínio - Barra com 2m	20
	CA701-15	Trilho DIN 35 x 15mm Liso Aço - Barra com 2m	25
	CA701-15-S	Trilho DIN 35 x 15mm Perfurado Aço - Barra com 2m	25
	CA701-15-AL	Trilho DIN 35 x 15mm Liso Alumínio - Barra com 2m	10
	CA702	Poste em poliamida 66 para uso em trilhos DIN 32 / DIN 35 / DIN 35-15	1
	CA802	Poste em poliamida 6.6 para uso em trilhos DIN 35 / DIN 35-15	1
	EP2.5/4UN	Tampa final cinza	50
	EP2.5/4UNY	Tampa final cinza	50
	EP2.5/4UNBU	Tampa final cinza	50
	EP2.5/4UNR	Tampa final cinza	50
	PP2.5/4UN	Placa de Separação cinza para uso nos conectores CTS2.5UN / CTS2.5UE / CTS4U	50

CTS2.5UN



connectwell
THE RIGHT CONNECTION

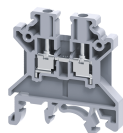
ACESSÓRIOS

IMAGENS	CÓDIGO	Descrição	Embal. Padrão
	SP2.5/4UN	Placa de separação de circuito para uso nos conectores CTS2.5UN / CTS2.5UE / CTS4UN	100
	CA721/2	Ponte de ligação completa com 2 pólos	100
	CA721/3	Ponte de ligação completa com 3 pólos	100
	CA721/4	Ponte de ligação completa com 4 pólos	100
	CA721/10	Ponte de ligação completa com 10 pólos	10
	CA721/100	Ponte de ligação completa com 100 pólos	10
	CA741/2	Ponte de ligação isolada completa 2 pólos	100
	CA741/3	Ponte de ligação isolada completa 3 pólos	100
	CA741/4	Ponte de ligação isolada completa 4 pólos	100
	CA741/10	Ponte de ligação isolada completa 10 pólos	10
	CA741/100	Ponte de ligação isolada completa 100 pólos	10
	CA717/2	Pente de ligação externo com 2 pólos	100
	CA717/3	Pente de ligação externo com 3 pólos	100
	CA717/4	Pente de ligação externo com 4 pólos	100
	CA717/10	Pente de ligação externo com 10 pólos	20
	CA703/01	Barra de ligação com 2 pólos	100
	CA704/01	Barra de ligação com 3 pólos	100
	CA705/01	Barra de ligação com 4 pólos	100
	CA731/10	Barra de ligação com 10 pólos	100
	CA731/100	Barra de ligação com 100 pólos	10
	CA707/S/Q/01	Bucha Curta & Parafuso	100
	CA707/L/Q/01	Bucha Longa & Parafuso	100
	CA509/K5	Identificador em branco	100
	CA707/TS/01	Bucha ou Alvéolo para Teste para uso nos conectores CTS2.5UN / CTS2.5UE / CTS4UN / CTC4U / CMB4 / CTLG2.5 / CTL2.5U / CTL2.5UH / ODL4U / ODL4UA / CDLG2.5 / CMC1-2 / CMC2-2	100
	SCS0.5/3	Chave de Fenda para Elétrica 0,5x0,3x100mm	10

APROVAÇÕES



CTS2.5UN



connectwell
THE RIGHT CONNECTION

CONFORME NORMA

Padrões	UL 1059	CSA C.22.2 No:158	DIN EN60947-7-1
Aprovações	UL	CSA	VDE
Secção Mín. do Condutor Flexível	22 AWG	22 AWG	0.5 mm ²
secção máx. do condutor flexível	12 AWG	12 AWG	2.5 mm ²
Tensão Nominal	600 V	600 V	800 V
Corrente Nominal	25 A	25 A	24 A
Torque de aperto	7 lb-in	7 lb-in	0.4 Nm
Padrões	IEC/EN60947-7-1	EN60079-7	IEC 60079-0 & IEC 60079-7
Aprovações	CE	ATEX	AEx
Secção Mín. do Condutor Flexível	0.2 mm ²	0.5 mm ²	22 AWG
secção máx. do condutor flexível	2.5 mm ²	2.5 mm ²	14 AWG
Tensão Nominal	1000 V	690 V	600 V
Corrente Nominal	24 A	21 A	20 A
Torque de aperto	0.4 Nm	0.4 Nm	7 lb-in
Faixa de Temperatura Operacional		-40 to +85 °C	
Padrões	EN60079-7		
Aprovações	ATEX-IECex		
Secção Mín. do Condutor Flexível	0.5 mm ²		
secção máx. do condutor flexível	2.5 mm ²		
Tensão Nominal	690 V		
Corrente Nominal	21 A		
Torque de aperto	0.4 Nm		