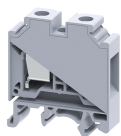


CTS16U



connectwell
THE RIGHT CONNECTION

Conector de Passagem por Parafuso 16mm2

Conector de passagem para 16 mm² é o mais versátil para aplicação em circuitos de controle, automação, instrumentação e distribuição de alimentação. Estes conectores possuem pé universal para serem montados em trilhos DIN 35 e 32, com espessura de 6mm. Permitem o uso de identificadores e pontes e pentes de ligação.

ESPECIFICAÇÕES TÉCNICAS

Tensão Nominal	1000 V
Corrente Nominal	76 A
Torque de aperto	1.2 Nm
Material da Caixa	Polymide
Função do produto	Feed Through
Orientação para Entrada do Condutor	Entrada Lateral
Possibilidade de Montagem	DIN 32/DIN 35/DIN 35-15 Rail
Tamanho do Parafuso	M4
Operado por	Chave de Fenda
Tensão Nominal de Pico	8 KV
Grau de Poluição	3

DADOS DE CONEXÃO

Secção Mín. do Condutor Flexível	0.2 mm ²
secção máx. do condutor flexível	16 mm ²
Secção Mín. do Condutor Kcmil/AWG	20 AWG
Secção Máx. do Condutor Kcmil/AWG	4 AWG
Secção Mín. do Condutor Flexível com Terminal Tubular/Luva	0.2 mm ²
Secção Máx. do Condutor Flexível com Terminal Tubular/Luva	16 mm ²
Mín. 2 Condutores Flexíveis Com a Mesma Secção	0.2 mm ²
Máx. 2 Condutores Flexíveis com a Mesma Secção	10 mm ²
Máx. 2 condutores flexíveis com a mesma secção com terminal tubular duplo/luva	0.2 mm ²
Mín. 2 condutores flexíveis com a mesma secção com terminal tubular duplo/luva	10 mm ²
Comprimento da Decapagem	12 mm
Calibrador Cilíndrico Interno	A7

Dimensões

Altura com Trilho DIN 32	52.8 mm
Altura com Trilho DIN 35 x 15 mm	55.5 mm
Altura com trilho DIN 35 x 7,5 mm	47.8 mm
Comprimento	43 mm
Espessura	12 mm

DADOS PARA PEDIDO

CÓDIGO	Descrição	Embal. Padrão
CTS16U	Conector de Passagem por Parafuso 16mm2 Cinza	50
CTS16UR	Conector de Passagem por Parafuso 16mm2 Vermelho	50
CTS16UY	Conector de Passagem por Parafuso 16mm2 Amarelo	50

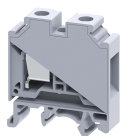
DADOS PARA PEDIDO

CÓDIGO	Descrição	Embal. Padrão
CTS16UBU	Conector de Passagem por Parafuso 16mm2 Azul	50
CTS16UGN	Conector de Passagem por Parafuso 16mm2 Verde	50
CTS16UBK	Conector de Passagem por Parafuso 16mm2 Preto	50
CTS16UO	Conector de Passagem por Parafuso 16mm2 Laranja	50
CTS16UW	Conector de Passagem por Parafuso 16mm2 Branco	50
CTS16BG	Conector de Passagem por Parafuso 16mm2 Bege	50

ACESSÓRIOS

IMAGENS	CÓDIGO	Descrição	Embal. Padrão
	CA501	Trilho DIN 32 Liso 2 metros	1
	CA701	Trilho Din 35 x 7.5mm Liso Aço - Barra com 2m	25
	CA701-S	Trilho Din 35 x 7.5mm Perfurado Aço - Barra com 2m	25
	CA701-AL	Trilho Din 35 x 7.5mm Liso Alumínio - Barra com 2m	20
	CA701-15	Trilho DIN 35 x 15mm Liso Aço - Barra com 2m	25
	CA701-15-S	Trilho DIN 35 x 15mm Perfurado Aço - Barra com 2m	25
	CA701-15-AL	Trilho DIN 35 x 15mm Liso Alumínio - Barra com 2m	10
	CA702	Poste em poliamida 66 para uso em trilhos DIN 32 / DIN 35 / DIN 35-15	1
	CA802	Poste em poliamida 6.6 para uso em trilhos DIN 35 / DIN 35-15	1
	SP6/10U	Placa de separação de circuito cinza para uso nos conectores CTS6U / CTS10U	100
	CA751/2	Ponte de ligação completa com 2 pólos	50
	CA751/3	Ponte de ligação completa com 3 pólos	50
	CA751/4	Ponte de ligação completa com 4 pólos	50
	CA751/10	Ponte de ligação completa com 10 pólos	10

CTS16U



connectwell
THE RIGHT CONNECTION

ACESSÓRIOS

IMAGENS	CÓDIGO	Descrição	Embal. Padrão
	CA761/2	Ponte de ligação isolada completa 2 pólos	50
	CA761/3	Ponte de ligação isolada completa 3 pólos	50
	CA761/4	Ponte de ligação isolada completa 4 pólos	50
	CA761/10	Ponte de ligação isolada completa 10 pólos	10
	CA703/8	Barra de ligação com 2 pólos	100
	CA704/8	Barra de ligação com 3 pólos	100
	CA705/8	Barra de ligação com 4 pólos	100
	CA739/8	Barra de ligação com 10 pólos	100
	CA707/S/Q/1	Bucha Curta & Parafuso	100
	CA509/K12	Identificador para uso nos conectores CTS16U / CTS25UN / CGT16N / CDB25 / CMDB25 / CSC16T / CSCG16T	100
	CA707/TS/05	Bucha ou Alvéolo para Teste para uso nos conectores CTS6U / CTS10U	100
	SCS1/5.5	Chave de Fenda para Elétrica 1,0x5,5x150mm	10

APROVAÇÕES



CONFORME NORMA

Padrões	UL 1059	CSA C.22.2 No:158	DIN EN60947-7-1
Aprovações	UL	CSA	VDE
Secção Mín. do Condutor Flexível	20 AWG	22 AWG	2.5 mm ²
secção máx. do condutor flexível	4 AWG	6 AWG	16 mm ²
Tensão Nominal	600 V	600 V	800 V
Corrente Nominal	85 A	70 A	76 A
Torque de aperto	14 lb-in	14 lb-in	2 Nm
Padrões	IEC/EN60947-7-1	EN60079-7	EN60079-7
Aprovações	CE	ATEX	ATEX-IECex
Secção Mín. do Condutor Flexível	0.2 mm ²	2.5 mm ²	2.5 mm ²
secção máx. do condutor flexível	16 mm ²	16 mm ²	16 mm ²
Tensão Nominal	1000 V	690 V	690 V
Corrente Nominal	76 A	66 A	66 A
Torque de aperto	1.2 Nm	2 Nm	2 Nm
Faixa de Temperatura Operacional		-40 to +85 °C	