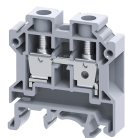


# CTS10U



**connectwell**  
THE RIGHT CONNECTION

## Conector de Passagem por Parafuso 10mm2

Conector de passagem para 10 mm<sup>2</sup> é o mais versátil para aplicação em circuitos de controle, automação, instrumentação e distribuição de alimentação. Estes conectores possuem pé universal para serem montados em trilhos DIN 35 e 32, com espessura de 6mm. Permitem o uso de identificadores e pontes e pentes de ligação.

### ESPECIFICAÇÕES TÉCNICAS

Tensão Nominal	1000 V
Corrente Nominal	57 A
Torque de aperto	1.2 Nm
Material da Caixa	Polymide
Função do produto	Feed Through
Orientação para Entrada do Condutor	Entrada Lateral
Possibilidade de Montagem	DIN 32/DIN 35/DIN 35-15 Rail
Tamanho do Parafuso	M4
Operado por	Chave de Fenda
Tensão Nominal de Pico	8 KV
Grau de Poluição	3

### DADOS DE CONEXÃO

Secção Mín. do Condutor Flexível	0.5 mm <sup>2</sup>
secção máx. do condutor flexível	10 mm <sup>2</sup>
Secção Mín. do Condutor Kcmil/AWG	16 AWG
Secção Máx. do Condutor Kcmil/AWG	6 AWG
Secção Mín. do Condutor Flexível com Terminal Tubular/Luva	0.5 mm <sup>2</sup>
Secção Máx. do Condutor Flexível com Terminal Tubular/Luva	10 mm <sup>2</sup>
Mín. 2 Condutores Flexíveis Com a Mesma Secção	0.5 mm <sup>2</sup>
Máx. 2 Condutores Flexíveis com a Mesma Secção	6 mm <sup>2</sup>
Secção Mín. do Condutor Sólido	0.5 mm <sup>2</sup>
Secção Máx. do Condutor Sólido	16 mm <sup>2</sup>
Máx. 2 condutores flexíveis com a mesma secção com terminal tubular duplo/luva	0.5 mm <sup>2</sup>
Mín. 2 condutores flexíveis com a mesma secção com terminal tubular duplo/luva	6 mm <sup>2</sup>
Comprimento da Decapagem	11 mm
Calibrador Cilíndrico Interno	A6

### Dimensões

Altura com Trilho DIN 32	52.8 mm
Altura com Trilho DIN 35 x 15 mm	55.5 mm
Altura com trilho DIN 35 x 7,5 mm	47.8 mm
Comprimento	43 mm
Espessura	10 mm

### DADOS PARA PEDIDO

CÓDIGO	Descrição	Embal. Padrão
CTS10U	Conector de Passagem por Parafuso 10mm2 Cinza	100

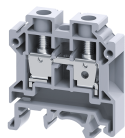
### DADOS PARA PEDIDO

CÓDIGO	Descrição	Embal. Padrão
CTS10UR	Conector de Passagem por Parafuso 10mm2 Vermelho	100
CTS10UY	Conector de Passagem por Parafuso 10mm2 Amarelo	100
CTS10UBU	Conector de Passagem por Parafuso 10mm2 Azul	100
CTS10UGN	Conector de Passagem por Parafuso 10mm2 Verde	100
CTS10UBK	Conector de Passagem por Parafuso 10mm2 Preto	100
CTS10UO	Conector de Passagem por Parafuso 10mm2 Laranja	100
CTS10UW	Conector de Passagem por Parafuso 10mm2 Branco	100
CTS10UBG	Conector de Passagem por Parafuso 10mm2 Bege	100

### ACESSÓRIOS

IMAGENS	CÓDIGO	Descrição	Embal. Padrão
	CA501	Trilho DIN 32 Liso 2 metros	1
	CA701	Trilho Din 35 x 7.5mm Liso Aço - Barra com 2m	25
	CA701-S	Trilho Din 35 x 7.5mm Perfurado Aço - Barra com 2m	25
	CA701-AL	Trilho Din 35 x 7.5mm Liso Alumínio - Barra com 2m	20
	CA701-15	Trilho DIN 35 x 15mm Liso Aço - Barra com 2m	25
	CA701-15-S	Trilho DIN 35 x 15mm Perfurado Aço - Barra com 2m	25
	CA701-15-AL	Trilho DIN 35 x 15mm Liso Alumínio - Barra com 2m	10
	CA702	Poste em poliamida 66 para uso em trilhos DIN 32 / DIN 35 / DIN 35-15	1
	CA802	Poste em poliamida 6.6 para uso em trilhos DIN 35 / DIN 35-15	1
	EP6/10U	End Plate in Grey colour	50
	EP6/10UBU	End Plate in Blue colour	50
	PP6/10U	Placa de Separação cinza para uso nos conectores CTS6U / CTS10U	50
	SP6/10U	Placa de separação de circuito cinza para uso nos conectores CTS6U / CTS10U	100

CTS10U



**connectwell**  
THE RIGHT CONNECTION

**ACESSÓRIOS**

IMAGENS	CÓDIGO	Descrição	Embal. Padrão
	CA724/2	Ponte de ligação completa com 2 pólos	100
	CA724/3	Ponte de ligação completa com 3 pólos	50
	CA724/4	Ponte de ligação completa com 4 pólos	50
	CA724/10	Ponte de ligação completa com 10 pólos	10
	CA724/9	Ponte de ligação completa com 9 pólos	10
	CA744/2	Ponte de ligação isolada completa 2 pólos	100
	CA744/3	Ponte de ligação isolada completa 3 pólos	50
	CA744/4	Ponte de ligação isolada completa 4 pólos	50
	CA744/10	Ponte de ligação isolada completa 10 pólos	10
	CA718/2	Pente de ligação externo com 2 pólos	100
	CA718/3	Pente de ligação externo com 3 pólos	50
	CA718/4	Pente de ligação externo com 4 pólos	50
	CA718/10	Pente de ligação externo com 10 pólos	20
	CA703/3	Barra de ligação com 2 pólos	100
	CA704/3	Barra de ligação com 3 pólos	100
	CA705/3	Barra de ligação com 4 pólos	100
	CA734/10	Barra de ligação com 10 pólos	100
	CA707/S/Q/1	Bucha Curta & Parafuso	100
	CA706/3	Ponte de ligação Móvel para uso no conector CTS10U	100
	CA707/L/Q/1	Bucha Longa & Parafuso	100
	CA509/K10	Identificador para uso nos conectores CTS10U / CGT10U / CGT10N / CHV10U / CTS10USC / STH4 / STH4DT / STH4DTSH / CSC10T	100
	CA707/TS/05	Bucha ou Alvéolo para Teste para uso nos conectores CTS6U / CTS10U	100
	SCS0.8/4	Chave de Fenda para Elétrica 0,8x4,0x125mm	10

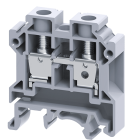
**APROVAÇÕES**



**CONFORME NORMA**

Padrões	UL 1059	CSA C.22.2 No:158	DIN EN60947-7-1
Aprovações	UL	CSA	VDE
Secção Mín. do Condutor Flexível	16 AWG	16 AWG	1.5 mm <sup>2</sup>

CTS10U



**connectwell**  
THE RIGHT CONNECTION

**CONFORME NORMA**

secção máx. do condutor flexível	6 AWG	6 AWG	10 mm <sup>2</sup>
Tensão Nominal	600 V	600 V	800 V
Corrente Nominal	65 A	65 A	57 A
Torque de aperto	14 lb-in	14 lb-in	1.2 Nm
<b>Padrões</b>	<b>IEC/EN60947-7-1</b>	<b>EN60079-7</b>	<b>IEC 60079-0 &amp; IEC 60079-7</b>
Aprovações	CE	ATEX	AEx
Secção Mín. do Condutor Flexível	0.5 mm <sup>2</sup>	1.5 mm <sup>2</sup>	16 AWG
secção máx. do condutor flexível	10 mm <sup>2</sup>	10 mm <sup>2</sup>	6 AWG
Tensão Nominal	1000 V	690 V	600 V
Corrente Nominal	57 A	50 A	65 A
Torque de aperto	1.2 Nm	1.2 Nm	14 lb-in
Faixa de Temperatura Operacional		-40 to +85 °C	
<b>Padrões</b>	<b>EN60079-7</b>		
Aprovações	ATEX-IECex		
Secção Mín. do Condutor Flexível	1.5 mm <sup>2</sup>		
secção máx. do condutor flexível	10 mm <sup>2</sup>		
Tensão Nominal	690 V		
Corrente Nominal	50 A		
Torque de aperto	1.2 Nm		