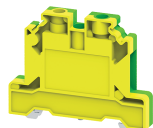


CGT6N


**connectwell**  
 THE RIGHT CONNECTION

### Conector Terra 6 mm<sup>2</sup> para trilho DIN 35

Os conectores CGT são conectores terra utilizados para a fixação de aterramento e terra. São fornecidos nas cores verde e amarelo e possuem o mesmo perfil dos conectores de passagem.

#### ESPECIFICAÇÕES TÉCNICAS

Torque de aperto	0.8 Nm
Material da Caixa	Polymide
Função do produto	Earthing/Grounding
Orientação para Entrada do Condutor	Entrada Lateral
Diâmetro do furo para PCI	8 mm
Possibilidade de Montagem	DIN 35/DIN 35-15 Rail
Tamanho do Parafuso	M3.5
Operado por	Chave de Fenda
Tensão Nominal de Pico	8 KV
Grau de Poluição	3

#### DADOS DE CONEXÃO

Secção Mín. do Condutor Flexível	0.2 mm <sup>2</sup>
secção máx. do condutor flexível	6 mm <sup>2</sup>
Secção Mín. do Condutor Kcmil/AWG	22 mm <sup>2</sup>
Secção Máx. do Condutor Kcmil/AWG	8 mm <sup>2</sup>
Secção Mín. do Condutor Flexível com Terminal Tubular/Luva	0.2 mm <sup>2</sup>
Secção Máx. do Condutor Flexível com Terminal Tubular/Luva	6 mm <sup>2</sup>
Mín. 2 Condutores Flexíveis Com a Mesma Secção	0.2 mm <sup>2</sup>
Máx. 2 Condutores Flexíveis com a Mesma Secção	4 mm <sup>2</sup>
Máx. 2 condutores flexíveis com a mesma secção com terminal tubular duplo/luva	0.2 mm <sup>2</sup>
Mín. 2 condutores flexíveis com a mesma secção com terminal tubular duplo/luva	4 mm <sup>2</sup>
Comprimento da Decapagem	9 mm
Calibrador Cilíndrico Interno	A5

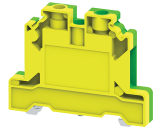
#### Dimensões

Altura com Trilho DIN 35 x 15 mm	55.8 mm
Altura com trilho DIN 35 x 7,5 mm	48.2 mm
Comprimento	54.5 mm
Espessura	8 mm

#### DADOS PARA PEDIDO

CÓDIGO	Descrição	Embal. Padrão
CGT6N	Conector Terra 6 mm <sup>2</sup> para trilho DIN 35 .	50

CGT6N


**connectwell**  
 THE RIGHT CONNECTION

**APROVAÇÕES**

**CONFORME NORMA**

<b>Padrões</b>	<b>UL 1059</b>	<b>CSA C.22.2 No:158</b>	<b>DIN EN60947-7-2</b>
Aprovações	UL	CSA	VDE
Secção Mín. do Condutor Flexível	22 AWG	22 AWG	1.5 mm <sup>2</sup>
secção máx. do condutor flexível	8 AWG	8 AWG	6 mm <sup>2</sup>
Torque de aperto	14 lb-in	14 lb-in	0.8 Nm
<b>Padrões</b>	<b>IEC/EN60947-7-2</b>	<b>EN60079-7</b>	<b>EN60079-7</b>
Aprovações	CE	ATEX	ATEX-IECex
Secção Mín. do Condutor Flexível	0.2 mm <sup>2</sup>	0.5 mm <sup>2</sup>	0.5 mm <sup>2</sup>
secção máx. do condutor flexível	6 mm <sup>2</sup>	6 mm <sup>2</sup>	6 mm <sup>2</sup>
Torque de aperto	0.8 Nm	0.8 Nm	0.8 Nm
Faixa de Temperatura Operacional		-40 to +85 °C	