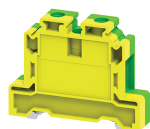


CGT16N


connectwell
 THE RIGHT CONNECTION

Conector Terra 16 mm² para trilho DIN 35

Os conectores CGT são conectores terra utilizados para a fixação de aterramento e terra. São fornecidos nas cores verde e amarelo e possuem o mesmo perfil dos conectores de passagem.

ESPECIFICAÇÕES TÉCNICAS

Torque de aperto	2 Nm
Material da Caixa	Polymide
Função do produto	Earthing/Grounding
Orientação para Entrada do Condutor	Entrada Lateral
Possibilidade de Montagem	DIN 35/DIN 35-15 Rail
Tamanho do Parafuso	M4
Operado por	Chave de Fenda
Tensão Nominal de Pico	8 KV
Grau de Poluição	3

DADOS DE CONEXÃO

Secção Mín. do Condutor Flexível	0.2 mm ²
secção máx. do condutor flexível	16 mm ²
Secção Mín. do Condutor Kcmil/AWG	20 AWG
Secção Máx. do Condutor Kcmil/AWG	4 AWG
Secção Mín. do Condutor Flexível com Terminal Tubular/Luva	0.2 mm ²
Secção Máx. do Condutor Flexível com Terminal Tubular/Luva	16 mm ²
Mín. 2 Condutores Flexíveis Com a Mesma Secção	0.2 mm ²
Máx. 2 Condutores Flexíveis com a Mesma Secção	10 mm ²
Máx. 2 condutores flexíveis com a mesma secção com terminal tubular duplo/luva	0.2 mm ²
Mín. 2 condutores flexíveis com a mesma secção com terminal tubular duplo/luva	10 mm ²
Comprimento da Decapagem	12 mm
Calibrador Cilíndrico Interno	A7

Dimensões

Altura com Trilho DIN 35 x 15 mm	56 mm
Altura com trilho DIN 35 x 7,5 mm	48.5 mm
Comprimento	55 mm
Espessura	12 mm

DADOS PARA PEDIDO

CÓDIGO	Descrição	Embal. Padrão
CGT16N	Conector Terra 16 mm ² para trilho DIN 35	50

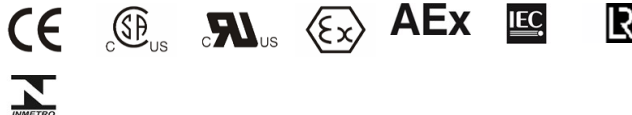
ACESSÓRIOS

IMAGENS	CÓDIGO	Descrição	Embal. Padrão
	CA701	Trilho Din 35 x 7.5mm Liso Aço - Barra com 2m	25

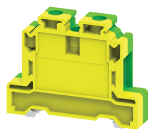
ACESSÓRIOS

IMAGENS	CÓDIGO	Descrição	Embal. Padrão
	CA701-S	Trilho Din 35 x 7.5mm Perfurado Aço - Barra com 2m	25
	CA701-AL	Trilho Din 35 x 7.5mm Liso Alumínio - Barra com 2m	20
	CA701-15	Trilho DIN 35 x 15mm Liso Aço - Barra com 2m	25
	CA701-15-S	Trilho DIN 35 x 15mm Perfurado Aço - Barra com 2m	25
	CA701-15-AL	Trilho DIN 35 x 15mm Liso Alumínio - Barra com 2m	10
	CA509/K12	Identificador para uso nos conectores CTS16U / CTS25UN / CGT16N / CDB25 / C MDB25 / CSC16T / CSCG16T	100
	SCS1/5.5	Chave de Fenda para Elétrica 1,0x5,5x150mm	10

APROVAÇÕES



CGT16N


connectwell
 THE RIGHT CONNECTION

CONFORME NORMA

Padrões	UL 1059	IEC/EN60947-7-2	CSA C.22.2 No:158
Aprovações	UL	CE	CSA
Secção Mín. do Condutor Flexível	20 AWG	0.2 mm ²	20 AWG
secção máx. do condutor flexível	4 AWG	16 mm ²	4 AWG
Torque de aperto	14 lb-in	2 Nm	14 lb-in
Padrões	EN60079-7	EN60079-7	
Aprovações	ATEX	ATEX-IECex	
Secção Mín. do Condutor Flexível	2.5 mm ²	2.5 mm ²	
secção máx. do condutor flexível	16 mm ²	16 mm ²	
Torque de aperto	2 Nm	2 Nm	
Faixa de Temperatura Operacional	-40 to +85 °C		