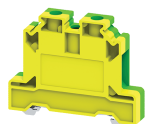


CGT10N


connectwell
 THE RIGHT CONNECTION

Conector Terra 10 mm² para trilho DIN 35

Os conectores CGT são conectores terra utilizados para a fixação de aterramento e terra. São fornecidos nas cores verde e amarelo e possuem o mesmo perfil dos conectores de passagem.

ESPECIFICAÇÕES TÉCNICAS

Torque de aperto	1.2 Nm
Material da Caixa	Polymide
Função do produto	Earthing/Grounding
Orientação para Entrada do Condutor	Entrada Lateral
Possibilidade de Montagem	DIN 35/DIN 35-15 Rail
Tamanho do Parafuso	M4
Operado por	Chave de Fenda
Tensão Nominal de Pico	8 KV
Grau de Poluição	3

DADOS DE CONEXÃO

Secção Mín. do Condutor Flexível	0.2 mm ²
secção máx. do condutor flexível	10 mm ²
Secção Mín. do Condutor Kcmil/AWG	16 AWG
Secção Máx. do Condutor Kcmil/AWG	6 AWG
Secção Mín. do Condutor Flexível com Terminal Tubular/Luva	0.2 mm ²
Secção Máx. do Condutor Flexível com Terminal Tubular/Luva	10 mm ²
Mín. 2 Condutores Flexíveis Com a Mesma Secção	0.2 mm ²
Máx.2 Condutores Flexíveis com a Mesma Secção	6 mm ²
Máx. 2 condutores flexíveis com a mesma secção com terminal tubular duplo/luva	0.2 mm ²
Mín. 2 condutores flexíveis com a mesma secção com terminal tubular duplo/luva	6 mm ²
Comprimento da Decapagem	11 mm
Calibrador Cilíndrico Interno	A6

Dimensões

Altura com Trilho DIN 35 x 15 mm	56 mm
Altura com trilho DIN 35 x 7,5 mm	48.5 mm
Comprimento	55 mm
Espessura	10 mm

DADOS PARA PEDIDO

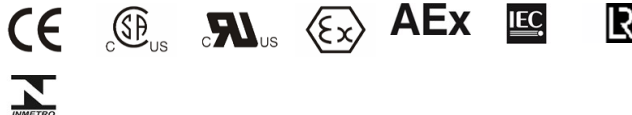
CÓDIGO	Descrição	Embal. Padrão
CGT10N	Conector Terra 10 mm ² para trilho DIN 35	50

ACESSÓRIOS

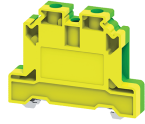
IMAGENS	CÓDIGO	Descrição	Embal. Padrão
	CA701	Trilho Din 35 x 7.5mm Liso Aço - Barra com 2m	25

ACESSÓRIOS

IMAGENS	CÓDIGO	Descrição	Embal. Padrão
	CA701-S	Trilho Din 35 x 7.5mm Perfurado Aço - Barra com 2m	25
	CA701-AL	Trilho Din 35 x 7.5mm Liso Alumínio - Barra com 2m	20
	CA701-15	Trilho DIN 35 x 15mm Liso Aço - Barra com 2m	25
	CA701-15-S	Trilho DIN 35 x 15mm Perfurado Aço - Barra com 2m	25
	CA701-15-AL	Trilho DIN 35 x 15mm Liso Alumínio - Barra com 2m	10
	CA509/K10	Identificador para uso nos conectores CTS10U / CGT10U / CGT10N / CHV10U / CTS10USC / STH4 / STH4DT / STH4DTSH / CSC10T	100
	SCS0.8/4	Chave de Fenda para Elétrica 0,8x4,0x125mm	10

APROVAÇÕES


CGT10N



connectwell
THE RIGHT CONNECTION

CONFORME NORMA

Padrões	UL 1059	EN60079-7	CSA C.22.2 No:158
Aprovações	UL	ATEX-IECex	CSA
Secção Mín. do Condutor Flexível	16 AWG	1.5 mm ²	16 AWG
secção máx. do condutor flexível	6 AWG	10 mm ²	6 AWG
Torque de aperto	14 lb-in	1.2 Nm	14 lb-in
Padrões	EN60079-7	IEC/EN60947-7-2	
Aprovações	ATEX	CE	
Secção Mín. do Condutor Flexível	1.5 mm ²	0.2 mm ²	
secção máx. do condutor flexível	10 mm ²	10 mm ²	
Torque de aperto	1.2 Nm	1.2 Nm	
Faixa de Temperatura Operacional	-40 to +85 °C		