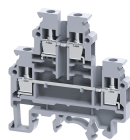


CDL4UN


connectwell
 THE RIGHT CONNECTION

Conector Duplo 4 mm²

Conectores Duplos para montagem em trilhos DIN, em poliamida e conexão por parafuso; estes conectores são usados para duplicar o número de conexões num único conector em dois níveis podendo ser separados ou interligados e reduzindo espaço de montagem..

ESPECIFICAÇÕES TÉCNICAS

Tensão Nominal	800 V
Corrente Nominal	32 A
Torque de aperto	0.5 Nm
Material da Caixa	Polymide
Função do produto	Double Level
Orientação para Entrada do Condutor	Entrada Lateral
Possibilidade de Montagem	DIN 32/DIN 35/DIN 35-15 Rail
Tamanho do Parafuso	M3
Operado por	Chave de Fenda
Tensão Nominal de Pico	6 V
Grau de Poluição	3

DADOS DE CONEXÃO

Secção Mín. do Condutor Flexível	0.2 mm ²
secção máx. do condutor flexível	4 mm ²
Secção Mín. do Condutor Kcmil/AWG	22 AWG
Secção Máx. do Condutor Kcmil/AWG	10 AWG
Secção Mín. do Condutor Flexível com Terminal Tubular/Luva	0.2 mm ²
Secção Máx. do Condutor Flexível com Terminal Tubular/Luva	4 mm ²
Mín. 2 Condutores Flexíveis Com a Mesma Secção	0.2 mm ²
Máx. 2 Condutores Flexíveis com a Mesma Secção	2.5 mm ²
Secção Mín. do Condutor Sólido	0.2 mm ²
Secção Máx. do Condutor Sólido	6 mm ²
Máx. 2 condutores flexíveis com a mesma secção com terminal tubular duplo/luva	0.2 mm ²
Mín. 2 condutores flexíveis com a mesma secção com terminal tubular duplo/luva	2.5 mm ²
Comprimento da Decapagem	9 mm
Calibrador Cilíndrico Interno	A4

Dimensões

Altura com Trilho DIN 32	64.5 mm
Altura com Trilho DIN 35 x 15 mm	67.2 mm
Altura com trilho DIN 35 x 7,5 mm	59.5 mm
Comprimento	57 mm
Espessura	6 mm

DADOS PARA PEDIDO

CÓDIGO	Descrição	Embal. Padrão
CDL4UN	Conector Duplo 4 mm ² - cinza	100

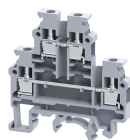
DADOS PARA PEDIDO

CÓDIGO	Descrição	Embal. Padrão
CDL4UNBU	Conector Duplo 4 mm ² - azul	100

ACESSÓRIOS

IMAGENS	CÓDIGO	Descrição	Embal. Padrão
	CA501	Trilho DIN 32 Liso 2 metros	1
	CA701	Trilho Din 35 x 7.5mm Liso Aço - Barra com 2m	25
	CA701-S	Trilho Din 35 x 7.5mm Perfurado Aço - Barra com 2m	25
	CA701-AL	Trilho Din 35 x 7.5mm Liso Alumínio - Barra com 2m	20
	CA701-15	Trilho DIN 35 x 15mm Liso Aço - Barra com 2m	25
	CA701-15-S	Trilho DIN 35 x 15mm Perfurado Aço - Barra com 2m	25
	CA701-15-AL	Trilho DIN 35 x 15mm Liso Alumínio - Barra com 2m	10
	CA202	Poste em poliamida para uso em trilhos DIN 35 / DIN 35-15	25
	CA702	Poste em poliamida 66 para uso em trilhos DIN 32 / DIN 35 / DIN 35-15	1
	CA802	Poste em poliamida 6.6 para uso em trilhos DIN 35 / DIN 35-15	1
	EPCDL4UN	Tampa final cinza para uso no conector CDL4UN	50
	SPCDL4U	Placa de separação de circuito cinza para uso no conector CDL4UN	100
	CA722/2	Ponte de ligação completa com 2 pólos	100
	CA722/3	Ponte de ligação completa com 3 pólos	100
	CA722/4	Ponte de ligação completa com 4 pólos	100
	CA722/5	Ponte de ligação completa com 5 pólos	100
	CA722/10	Ponte de ligação completa com 10 pólos	10
	CA722/100	Ponte de ligação completa com 100 pólos	10

CDL4UN


connectwell
 THE RIGHT CONNECTION

ACESSÓRIOS

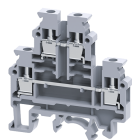
IMAGENS	CÓDIGO	Descrição	Embal. Padrão
	CA742/2	Ponte de ligação isolada completa 2 pólos	100
	CA742/3	Ponte de ligação isolada completa 3 pólos	100
	CA742/4	Ponte de ligação isolada completa 4 pólos	100
	CA742/10	Ponte de ligação isolada completa 10 pólos	10
	CA742/100	Ponte de ligação isolada completa 100 pólos	10
	CA714/2	Pente de ligação externo com 2 pólos	100
	CA714/3	Pente de ligação externo com 3 pólos	100
	CA714/4	Pente de ligação externo com 4 pólos	100
	CA714/10	Pente de ligação externo com 10 pólos	20
	CA703/1	Barra de ligação com 2 pólos	100
	CA704/1	Barra de ligação com 3 pólos	100
	CA705/1	Barra de ligação com 4 pólos	100
	CA732/100	Barra de ligação com 100 pólos	100
	CA732/10-A	Barra de Ligação com 10 pólos (Destacáveis)	100
	CA732/10	Barra de ligação com 10 pólos	100
	CA707/S/Q/01	Bucha Curta & Parafuso	100
	CA509/K6	Identificador em branco	100
	SCS0.6/3.5	Chave de Fenda para Elétrica 0,6x3,5x100mm	10

APROVAÇÕES

CONFORME NORMA

Padrões	UL 1059	IEC/EN60947-7-1	CSA C.22.2 No:158
Aprovações	UL	CE	CSA
Secção Mín. do Condutor Flexível	22 AWG	0.2 mm ²	22 AWG
secção máx. do condutor flexível	10 AWG	4 mm ²	6 AWG
Tensão Nominal	600 V	800 V	600 V
Corrente Nominal	35 A	32 A	35 A
Torque de aperto	7 lb-in	0.5 Nm	7 lb-in

CDL4UN



connectwell
THE RIGHT CONNECTION

CONFORME NORMA

Padrões	EN60079-7	EN60079-7
Aprovações	ATEX	ATEX-IECex
Secção Mín. do Condutor Flexível	0.5 mm ²	0.5 mm ²
secção máx. do condutor flexível	4 mm ²	4 mm ²
Tensão Nominal	550 V	550 V
Corrente Nominal	28 A	28 A
Torque de aperto	0.5 Nm	0.5 Nm
Faixa de Temperatura Operacional	-40 to +85 °C	