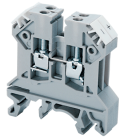


# CTT2.5U



**connectwell**  
THE RIGHT CONNECTION

Conector para termopar 2,5mm<sup>2</sup>, para cabso de compensação tipos K, J, T e E

Os conectores CTT2.5U para uso em termopares, permitem uma conexão com precisão de medição de temperatura. Estão de acordo com a Norma DIN 43713 e 43714, e possuem versões para diversos tipos de cabos de compensação.

### ESPECIFICAÇÕES TÉCNICAS

Tensão Nominal	1000 V
Corrente Nominal	10 A
Torque de aperto	0.4 Nm
Material da Caixa	Polymide
Função do produto	Thermocouple
Orientação para Entrada do Condutor	Entrada Lateral
Possibilidade de Montagem	DIN 32/DIN 35/DIN 35-15 Rail
Tamanho do Parafuso	M2.5
Operado por	Chave de Fenda
Tensão Nominal de Pico	4 KV
Grau de Poluição	3

### DADOS DE CONEXÃO

Secção Mín. do Condutor Flexível	0.2 mm <sup>2</sup>
secção máx. do condutor flexível	2.5 mm <sup>2</sup>
Secção Mín. do Condutor Kcmil/AWG	22 AWG
Secção Máx. do Condutor Kcmil/AWG	14 AWG
Secção Mín. do Condutor Flexível com Terminal Tubular/Luva	0.2 mm <sup>2</sup>
Secção Máx. do Condutor Flexível com Terminal Tubular/Luva	2.5 mm <sup>2</sup>
Mín. 2 Condutores Flexíveis Com a Mesma Secção	0.2 mm <sup>2</sup>
Máx.2 Condutores Flexíveis com a Mesma Secção	1.5 mm <sup>2</sup>
Secção Mín. do Condutor Sólido	0.2 mm <sup>2</sup>
Secção Máx. do Condutor Sólido	4 mm <sup>2</sup>
Máx. 2 condutores flexíveis com a mesma secção com terminal tubular duplo/luva	0.2 mm <sup>2</sup>
Mín. 2 condutores flexíveis com a mesma secção com terminal tubular duplo/luva	1.5 mm <sup>2</sup>
Comprimento da Decapagem	8 mm

### Dimensões

Altura com Trilho DIN 32	51.1 mm
Altura com Trilho DIN 35 x 15 mm	53.7 mm
Altura com trilho DIN 35 x 7,5 mm	46.2 mm
Comprimento	43 mm
Espessura	10 mm

### DADOS PARA PEDIDO

CÓDIGO	Descrição	Embal. Padrão
CTT2.5UK	Conector para termopar tipo K, 2,5mm <sup>2</sup> - cinza	50
CTT2.5UJ	Conector para termopar tipo J, 2,5mm <sup>2</sup> - cinza	50

### DADOS PARA PEDIDO

CÓDIGO	Descrição	Embal. Padrão
CTT2.5UT	Conector para termopar tipo T, 2,5mm <sup>2</sup> - cinza	50
CTT2.5UE	Conector para termopar tipo E, 2,5mm <sup>2</sup> - cinza	50

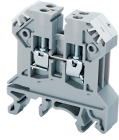
### ACESSÓRIOS

IMAGENS	CÓDIGO	Descrição	Embal. Padrão
	CA501-1M	Trilho DIN 32 Liso 1 metro	50
	CA501-1M-S	Trilho DIN 32 Perfurado 1 metro	50
	CA501-2M	Trilho DIN 32 Liso 2 metros	50
	CA501-2M-S	Trilho DIN 32 Perfurado 2 metros	50
	CA701-1M	Trilho Din 35 Rail liso 1 metro	50
	CA701-2M	Trilho Din 35 liso 2 metros	50
	CA701-2M-S	Trilho Din 35 perfurado 2 metros	50
	CA701-1M-S	Trilho Din 35 perfurado 1 metro	50
	CA701-15-1M	Trilho DIN 35 x 15mm liso 1 metro	50
	CA701-15-1M-S	Trilho DIN 35 x 15 perfurado 1 metro	50
	CA701-15-2M	Trilho DIN 35 x 15 liso 2 metros	50
	CA701-15-2M-S	Trilho DIN 35 x 15 perfurado 2 metros	50
	CA702	Poste em poliamida 66 para uso em trilhos DIN 32 / DIN 35 / DIN 35-15	50
	CA802	Poste em poliamida 66 para uso em trilhos DIN 35 / DIN 35-15	50
	EP2.5/4UN	Tampa final cinza	50
	EP2.5/4UNY	Tampa final cinza	50
	EP2.5/4UNBU	Tampa final cinza	50
	EP2.5/4UNR	Tampa final cinza	50
	PP2.5/4UN	Placa de Separação cinza para uso nos conectores CTS2.5UN / CTS2.5UE / CTS4U	50
	CA509/K5	Identificador em branco	100
	SCS0.5/3	Chave de Fenda para Elétrica 0,5x0,3x100mm	10

### APROVAÇÕES



CTT2.5U



**connectwell**  
THE RIGHT CONNECTION

CONFORME NORMA

Padrões	IEC/EN60947-7-1		
Aprovações	CE		
Secção Mín. do Condutor Flexível	0.2 mm <sup>2</sup>		
secção máx. do condutor flexível	2.5 mm <sup>2</sup>		
Tensão Nominal	1000 V		
Corrente Nominal	10 A		
Torque de aperto	0.4 Nm		