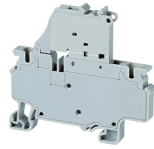


CXF4



connectwell
THE RIGHT CONNECTION

4 sq.mm Spring Clamp Fuse compact Terminal Blocks

The Spring Clamp is operated by using a screw driver to provide an access to the wire through an opening in the spring clamp. The inserted wire gets clamped on to the current bar when the screw driver is removed.

ESPECIFICAÇÕES TÉCNICAS

Tensão Nominal	1000 V
Corrente Nominal	10 A
Material da Caixa	Polymide
Função do produto	Single Level Fuse
Orientação para Entrada do Condutor	Top
Possibilidade de Montagem	DIN 35/DIN 35-15 Rail
Operado por	Screw Driver
Tensão Nominal de Pico	8 KV
Grau de Poluição	3

DADOS DE CONEXÃO

Secção Mín. do Condutor Flexível	0.2 mm ²
secção máx. do condutor flexível	4 mm ²
Secção Mín. do Condutor Kemil/AWG	24 AWG
Secção Máx. do Condutor Kemil/AWG	10 mm ²
Comprimento da Decapagem	10 mm

Dimensões

Altura com Trilho DIN 32	68 mm
Altura com Trilho DIN 35 x 15 mm	61.3 mm
Altura com trilho DIN 35 x 7,5 mm	65.4 mm
Comprimento	6 mm
Espessura	6 mm

DADOS PARA PEDIDO

CÓDIGO	Descrição	Embal. Padrão
CXF4	4 sq.mm Feed Through Spring Clamp Terminal Block in Grey colour	50
CXF4BU	4 sq.mm Feed Through Spring Clamp Terminal Block in Blue colour	50
CXF4-0.5	4 sq.mm Compact Fuse Spring Clamp Terminal Block	50
CXF4-0.5Y	4 sq.mm Compact Fuse Spring Clamp Terminal Block Yellow	50
CXF4-1.0	4 sq.mm Compact Fuse Spring Clamp Terminal Block	50
CXF4-2.0	4 sq.mm Compact Fuse Spring Clamp Terminal Block	50
CXF4-2.0R	4 sq.mm Compact Fuse Spring Clamp Terminal Block Red	50
CXF4-4.0	4 sq.mm Compact Fuse Spring Clamp Terminal Block	50

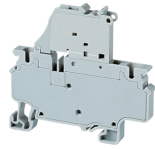
ACESSÓRIOS

IMAGENS	CÓDIGO	Descrição	Embal. Padrão
	CA701-1M	Trilho Din 35 Rail liso 1 metro	50
	CA701-2M	Trilho Din 35 liso 2 metros	50
	CA701-2M-S	Trilho Din 35 perfurado 2 metros	50
	CA701-1M-S	Trilho Din 35 perfurado 1 metro	50
	CA701-15-1M	Trilho DIN 35 x 15mm liso 1 metro	50
	CA701-15-1M-S	Trilho DIN 35 x 15 perfurado 1 metro	50
	CA701-15-2M	Trilho DIN 35 x 15 liso 2 metros	50
	CA701-15-2M-S	Trilho DIN 35 x 15 perfurado 2 metros	50
	CA103	Poste em poliamida para uso em trilhos DIN 35/DIN 35-15	50
	CA702	Poste em poliamida 66 para uso em trilhos DIN 32 / DIN 35 / DIN 35-15	50
	CA802	Poste em poliamida 66 para uso em trilhos DIN 35 / DIN 35-15	50
	JX4/2	Shorting Link for 6 mm wide TB	100
	JX4/3	Shorting Link for 6 mm wide TB	50
	JX4/4	Shorting Link for 6 mm wide TB	50
	JX4/8	Shorting Link for 6 mm wide TB	10
	JX4/10	Shorting Link for 6 mm wide TB	10
	JX4/16	Shorting Link for 6 mm wide TB	10
	CA509/K6	Identificador em branco	100
	SCS0.6/3.5	Chave de Fenda para Elétrica 0,6x3,5x100mm	10

APROVAÇÕES



CXF4



connectwell
THE RIGHT CONNECTION

CONFORME NORMA

Padrões	UL 1059	CSA C.22.2 No:158	IEC/EN60947-7-3
Aprovações	UL	CSA	CE
Secção Mín. do Condutor Flexível	24 AWG	24 AWG	0.2 mm ²
secção máx. do condutor flexível	10 AWG	10 AWG	4 mm ²
Tensão Nominal	600 V	600 V	1000 V
Corrente Nominal	10 A	10 A	10 A