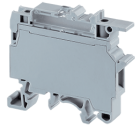


CF4U


connectwell
 THE RIGHT CONNECTION

Conector Porta-Fusível 4mm² sem led, 5 x 20mm e 5 x 25mm - cinza

estes conectores são utilizados em sistemas comando e controle onde necessita proteção por fusível. Este conectores permitem o uso de fusível de vidro padronizado com as dimensões 5 x 20 mm ou 5 x 25 mm. Os conectores são completamente fechados não necessitando de tampas finais ou placas de separação.

ESPECIFICAÇÕES TÉCNICAS

Tensão Nominal	800 V
Corrente Nominal	6.3 A
Torque de aperto	0.5 Nm
Material da Caixa	Polymide
Função do produto	Single Level Fuse
Orientação para Entrada do Condutor	Entrada Lateral
Possibilidade de Montagem	DIN 32/DIN 35/DIN 35-15 Rail
Tamanho do Parafuso	M3
Operado por	Chave de Fenda
Tensão Nominal de Pico	8 KV
Grau de Poluição	3

DADOS DE CONEXÃO

Secção Mín. do Condutor Flexível	0.2 mm ²
secção máx. do condutor flexível	4 mm ²
Secção Mín. do Condutor Kcmil/AWG	22 AWG
Secção Máx. do Condutor Kcmil/AWG	10 AWG
Secção Mín. do Condutor Flexível com Terminal Tubular/Luva	0.2 mm ²
Secção Máx. do Condutor Flexível com Terminal Tubular/Luva	4 mm ²
Mín. 2 Condutores Flexíveis Com a Mesma Secção	0.2 mm ²
Máx. 2 Condutores Flexíveis com a Mesma Secção	2.5 mm ²
Secção Mín. do Condutor Sólido	0.2 mm ²
Secção Máx. do Condutor Sólido	6 mm ²
Máx. 2 condutores flexíveis com a mesma secção com terminal tubular duplo/luva	0.2 mm ²
Mín. 2 condutores flexíveis com a mesma secção com terminal tubular duplo/luva	2.5 mm ²
Comprimento da Decapagem	9.5 mm
Calibrador Cilíndrico Interno	A4

Dimensões

Altura com Trilho DIN 32	56.5 mm
Altura com Trilho DIN 35 x 15 mm	57.6 mm
Altura com trilho DIN 35 x 7,5 mm	50.3 mm
Comprimento	57 mm
Espessura	8 mm

ESPECIFICAÇÃO DO FUSÍVEL

Tipo de Fusível	Fusível de vidro
-----------------	------------------

ESPECIFICAÇÃO DO FUSÍVEL

Tamanho do Fusível	5 x 20 mm
Corrente Nominal do Fusível	6.3 A

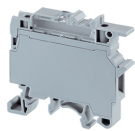
DADOS PARA PEDIDO

CÓDIGO	Descrição	Embal. Padrão
CF4U	Conector Porta-Fusível 4mm ² sem led, 5 x 20mm e 5 x 25mm - cinza	50
CF4UBU	Conector Porta-Fusível 4mm ² sem led, 5 x 20mm e 5 x 25mm - azul	50
CF4UBK	Conector Porta-Fusível 4mm ² sem led, 5 x 20mm e 5 x 25mm - preto	50
CF4UR	Conector Porta-Fusível 4mm ² sem led, 5 x 20mm e 5 x 25mm - vermelho	50


ACESSÓRIOS

IMAGENS	CÓDIGO	Descrição	Embal. Padrão
	CA501-1M	Trilho DIN 32 Liso 1 metro	50
	CA501-1M-S	Trilho DIN 32 Perfurado 1 metro	50
	CA501-2M	Trilho DIN 32 Liso 2 metros	50
	CA501-2M-S	Trilho DIN 32 Perfurado 2 metros	50
	CA701-1M	Trilho Din 35 Rail liso 1 metro	50
	CA701-2M	Trilho Din 35 liso 2 metros	50
	CA701-2M-S	Trilho Din 35 perfurado 2 metros	50
	CA701-1M-S	Trilho Din 35 perfurado 1 metro	50
	CA701-15-1M	Trilho DIN 35 x 15mm liso 1 metro	50
	CA701-15-1M-S	Trilho DIN 35 x 15 perfurado 1 metro	50
	CA701-15-2M	Trilho DIN 35 x 15 liso 2 metros	50
	CA701-15-2M-S	Trilho DIN 35 x 15 perfurado 2 metros	50
	CA702	Poste em poliamida 66 para uso em trilhos DIN 32 / DIN 35 / DIN 35-15	50
	CA802	Poste em poliamida 66 para uso em trilhos DIN 35 / DIN 35-15	50
	CA711/2	Pente de ligação externo com 2 pólos	100
	CA711/3	Pente de ligação externo com 3 pólos	50
	CA711/4	Pente de ligação externo com 4 pólos	50
	CA711/10	Pente de ligação externo com 10 pólos	20
	CA509/K6	Identificador em branco	100
	CA509/K8	Identificador em branco	100

CF4U


connectwell
 THE RIGHT CONNECTION

ACESSÓRIOS

IMAGENS	CÓDIGO	Descrição	Embal. Padrão
	SCS0.6/3.5	Chave de Fenda para Elétrica 0,6x3,5x100mm	10

CONFORME NORMA

Padrões	UL 1059	CSA C.22.2 No:158	IEC/EN60947-7-1
Aprovações	UL	CSA	CE
Secção Mín. do Condutor Flexível	22 AWG	22 AWG	0.2 mm ²
secção máx. do condutor flexível	10 AWG	10 AWG	4 mm ²
Tensão Nominal	600 V	600 V	800 V
Corrente Nominal	10 A	10 A	6.3 A
Torque de aperto	7 lb-in	7 lb-in	0.5 Nm