

CTS35UN



connectwell
THE RIGHT CONNECTION

Conector de Passagem por Parafuso 35mm² com parafuso de fenda

Conector de passagem para 35 mm² é o mais versátil para aplicação em circuitos de controle, automação, instrumentação e distribuição de alimentação. Estes conectores possuem pé universal para serem montados em trilhos DIN 35 e 32, com espessura de 6mm. Permitem o uso de identificadores e pontes e pentes de ligação.

ESPECIFICAÇÕES TÉCNICAS

Tensão Nominal	1000 V
Corrente Nominal	125 A
Torque de aperto	2.5 Nm
Material da Caixa	Polymide
Função do produto	Feed Through
Orientação para Entrada do Condutor	Entrada Lateral
Possibilidade de Montagem	DIN 32/DIN 35/DIN 35-15 Rail
Tamanho do Parafuso	M6
Operado por	Chave de Fenda
Tensão Nominal de Pico	8 KV
Grau de Poluição	3

DADOS DE CONEXÃO

Secção Mín. do Condutor Flexível	4 mm ²
secção máx. do condutor flexível	35 mm ²
Secção Mín. do Condutor Kcmil/AWG	12 AWG
Secção Máx. do Condutor Kcmil/AWG	2 AWG
Secção Mín. do Condutor Flexível com Terminal Tubular/Luva	4 mm ²
Secção Máx. do Condutor Flexível com Terminal Tubular/Luva	35 mm ²
Mín. 2 Condutores Flexíveis Com a Mesma Secção	4 mm ²
Máx. 2 Condutores Flexíveis com a Mesma Secção	16 mm ²
Máx. 2 condutores flexíveis com a mesma secção com terminal tubular duplo/luva	4 mm ²
Mín. 2 condutores flexíveis com a mesma secção com terminal tubular duplo/luva	16 mm ²
Comprimento da Decapagem	15 mm
Calibrador Cilíndrico Interno	A9

Dimensões

Altura com Trilho DIN 32	64.3 mm
Altura com Trilho DIN 35 x 15 mm	66.7 mm
Altura com trilho DIN 35 x 7,5 mm	59.2 mm
Comprimento	50.5 mm
Espessura	16 mm

DADOS PARA PEDIDO

CÓDIGO	Descrição	Embal. Padrão
CTS35UN	Conector de Passagem por Parafuso 35mm ² Cinza	50
CTS35UNR	Conector de Passagem por Parafuso 35mm ² Vermelho	50
CTS35UNY	Conector de Passagem por Parafuso 35mm ² Amarelo	50

DADOS PARA PEDIDO

CÓDIGO	Descrição	Embal. Padrão
CTS35UNBU	Conector de Passagem por Parafuso 35mm ² Azul	50
CTS35UNBK	Conector de Passagem por Parafuso 35mm ² Preto	50
CTS35UNGN	Conector de Passagem por Parafuso 35mm ² Verde	50

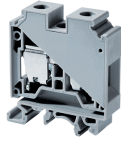
ACESSÓRIOS

IMAGENS	CÓDIGO	Descrição	Embal. Padrão
	CA501-1M	Trilho DIN 32 Liso 1 metro	50
	CA501-1M-S	Trilho DIN 32 Perfurado 1 metro	50
	CA501-2M	Trilho DIN 32 Liso 2 metros	50
	CA501-2M-S	Trilho DIN 32 Perfurado 2 metros	50
	CA701-1M	Trilho Din 35 Rail liso 1 metro	50
	CA701-2M	Trilho Din 35 liso 2 metros	50
	CA701-2M-S	Trilho Din 35 perfurado 2 metros	50
	CA701-1M-S	Trilho Din 35 perfurado 1 metro	50
	CA701-15-1M	Trilho DIN 35 x 15mm liso 1 metro	50
	CA701-15-1M-S	Trilho DIN 35 x 15 perfurado 1 metro	50
	CA701-15-2M	Trilho DIN 35 x 15 liso 2 metros	50
	CA701-15-2M-S	Trilho DIN 35 x 15 perfurado 2 metros	50
	CA702	Poste em poliamida 66 para uso em trilhos DIN 32 / DIN 35 / DIN 35-15	50
	CA802	Poste em poliamida 66 para uso em trilhos DIN 35 / DIN 35-15	50
	PP35UN	Placa de Separação cinza para uso no conector CTS35UN	50

	CA771/2	Ponte de ligação isolada completa 2 pólos	50
	CA771/3	Ponte de ligação isolada completa 3 pólos	20
	CA771/4	Ponte de ligação isolada completa 4 pólos	20
	CA771/10	Ponte de ligação isolada completa 10 pólos	10

	CA781/2	Ponte de ligação isolada completa 2 pólos	50
	CA781/3	Ponte de ligação isolada completa 3 pólos	20
	CA781/4	Ponte de ligação isolada completa 4 pólos	20
	CA781/10	Ponte de ligação isolada completa 10 pólos	10

CTS35UN



connectwell
THE RIGHT CONNECTION

ACESSÓRIOS

IMAGENS	CÓDIGO	Descrição	Embal. Padrão
	CA703/10	Barra de ligação com 2 pólos	100
	CA704/10	Barra de ligação com 3 pólos	100
	CA705/10	Barra de ligação com 4 pólos	100
	CA770/10	Barra de ligação com 10 pólos	100
	CA707/S/Q/2	Bucha Curta & Parafuso para uso nos conectores CTS25UN / CTS35UN / CTS35UNA	100
	CA509/K16	Identificador para uso nos conectores CTS35UNA / CGT35U	100
	CA707/TS/06	Bucha ou Alvéolo para Teste para uso nos conectores CTS25UN / CTS35UN / CTS35UNA	100
	SCS1/5.5	Chave de Fenda para Elétrica 1,0x5,5x150mm	10

APROVAÇÕES



CONFORME NORMA

Padrões	UL 1059	CSA C.22.2 No:158	IEC/EN60947-7-1
Aprovações	UL	CSA	CE
Secção Mín. do Condutor Flexível	12 AWG	12 AWG	4 mm ²
secção máx. do condutor flexível	2 AWG	2 AWG	35 mm ²
Tensão Nominal	600 V	600 V	1000 V
Corrente Nominal	130 A	130 A	125 A
Torque de aperto	25 lb-in	25 lb-in	2.5 Nm
Padrões	EN60079-7	EN60079-7	
Aprovações	ATEX	ATEX-IECex	
Secção Mín. do Condutor Flexível	10 mm ²	10 mm ²	
secção máx. do condutor flexível	35 mm ²	35 mm ²	
Tensão Nominal	800 V	800 V	
Corrente Nominal	109 A	109 A	
Torque de aperto	2.5 Nm	2.5 Nm	