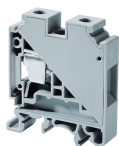


CTS25UN



connectwell
THE RIGHT CONNECTION

Conector de Passagem por Parafuso 25mm2

Conector de passagem para 25 mm² é o mais versátil para aplicação em circuitos de controle, automação, instrumentação e distribuição de alimentação. Estes conectores possuem pé universal para serem montados em trilhos DIN 35 e 32, com espessura de 6mm. Permitem o uso de identificadores e pontes e pentes de ligação.

ESPECIFICAÇÕES TÉCNICAS

Tensão Nominal	1000 V
Corrente Nominal	101 A
Torque de aperto	2 Nm
Material da Caixa	Polymide
Função do produto	Feed Through
Orientação para Entrada do Condutor	Entrada Lateral
Possibilidade de Montagem	DIN 32/DIN 35/DIN 35-15 Rail
Tamanho do Parafuso	M5
Operado por	Chave de Fenda
Tensão Nominal de Pico	8 KV
Grau de Poluição	3

DADOS DE CONEXÃO

Secção Mín. do Condutor Flexível	4 mm ²
secção máx. do condutor flexível	25 mm ²
Secção Mín. do Condutor Kcmil/AWG	12 mm ²
Secção Máx. do Condutor Kcmil/AWG	4 AWG
Secção Mín. do Condutor Flexível com Terminal Tubular/Luva	4 mm ²
Secção Máx. do Condutor Flexível com Terminal Tubular/Luva	25 mm ²
Mín. 2 Condutores Flexíveis Com a Mesma Secção	4 mm ²
Máx. 2 Condutores Flexíveis com a Mesma Secção	16 mm ²
Máx. 2 condutores flexíveis com a mesma secção com terminal tubular duplo/luva	4 mm ²
Mín. 2 condutores flexíveis com a mesma secção com terminal tubular duplo/luva	10 mm ²
Comprimento da Decapagem	14 mm
Calibrador Cilíndrico Interno	A8

Dimensões

Altura com Trilho DIN 32	62.3 mm
Altura com Trilho DIN 35 x 15 mm	64.7 mm
Altura com trilho DIN 35 x 7,5 mm	57.2 mm
Comprimento	49 mm
Espessura	12 mm

DADOS PARA PEDIDO

CÓDIGO	Descrição	Embal. Padrão
CTS25UN	Conector de passagem direta para condutor de 25 mm - Cinza	50
CTS25UNBK	Conector de passagem direta para condutor de 25 mm - Preto	50

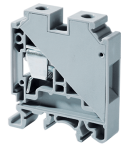
DADOS PARA PEDIDO

CÓDIGO	Descrição	Embal. Padrão
CTS25UNBU	Conector de passagem direta para condutor de 25 mm - Azul	50
CTS25UNGN	Conector de passagem direta para condutor de 25 mm - Verde	50
CTS25UNR	Conector de passagem direta para condutor de 25 mm - Vermelho	50
CTS25UNY	Conector de passagem direta para condutor de 25 mm - Amarelo	50

ACESSÓRIOS

IMAGENS	CÓDIGO	Descrição	Embal. Padrão
	CA501-1M	Trilho DIN 32 Liso 1 metro	50
	CA501-1M-S	Trilho DIN 32 Perfurado 1 metro	50
	CA501-2M	Trilho DIN 32 Liso 2 metros	50
	CA501-2M-S	Trilho DIN 32 Perfurado 2 metros	50
	CA701-1M	Trilho Din 35 Rail liso 1 metro	50
	CA701-2M	Trilho Din 35 liso 2 metros	50
	CA701-2M-S	Trilho Din 35 perfurado 2 metros	50
	CA701-1M-S	Trilho Din 35 perfurado 1 metro	50
	CA701-15-1M	Trilho DIN 35 x 15mm liso 1 metro	50
	CA701-15-1M-S	Trilho DIN 35 x 15 perfurado 1 metro	50
	CA701-15-2M	Trilho DIN 35 x 15 liso 2 metros	50
	CA701-15-2M-S	Trilho DIN 35 x 15 perfurado 2 metros	50
	CA702	Poste em poliamida 66 para uso em trilhos DIN 32 / DIN 35 / DIN 35-15	50
	CA802	Poste em poliamida 66 para uso em trilhos DIN 35 / DIN 35-15	50
	PP25UN	Placa de Separação cinza para uso no conector CTS25UN	50
	CA725/2	Ponte de ligação completa com 2 pólos	50
	CA725/3	Ponte de ligação completa com 3 pólos	20
	CA725/4	Ponte de ligação completa com 4 pólos	20
	CA725/10	Ponte de ligação completa com 10 pólos	10

CTS25UN



connectwell
THE RIGHT CONNECTION

ACESSÓRIOS

IMAGENS	CÓDIGO	Descrição	Embal. Padrão
	CA745/2	Ponte de ligação isolada completa 2 pólos	50
	CA745/3	Ponte de ligação isolada completa 3 pólos	20
	CA745/4	Ponte de ligação isolada completa 4 pólos	20
	CA745/10	Ponte de ligação isolada completa 10 pólos	10
	CA703/4	Barra de ligação com 2 pólos	100
	CA704/4	Barra de ligação com 3 pólos	100
	CA705/4	Barra de ligação com 4 pólos	100
	CA735/10	Barra de ligação com 10 pólos	100
	CA707/S/Q2	Bucha Curta & Parafuso para uso nos conectorres CTS25UN / CTS35UN / CTS35UNA	100
	CA509/K12	Identificador para uso nos conectorres CTS16U / CTS25UN / CGT16N / CDB25 / CMDB25 / CSC16T / CSCG16T	100
	CA707/TS/06	Bucha ou Alvéolo para Teste para uso nos conectorres CTS25UN / CTS35UN / CTS35UNA	100
	SCS1/5.5	Chave de Fenda para Elétrica 1,0x5,5x150mm	10

APROVAÇÕES



CONFORME NORMA

Padrões	UL 1059	IEC/EN60947-7-1	CSA C.22.2 No:158
Aprovações	UL	CE	CSA
Secção Mín. do Condutor Flexível	12 AWG	4 mm ²	12 AWG
secção máx. do condutor flexível	4 AWG	25 mm ²	4 AWG
Tensão Nominal	600 V	1000 V	600 V
Corrente Nominal	85 A	101 A	85 A
Torque de aperto	18 lb-in	2 Nm	18 lb-in
Padrões	EN60079-7	EN60079-7	
Aprovações	ATEX-IECex	ATEX	
Secção Mín. do Condutor Flexível	6 mm ²	6 mm ²	
secção máx. do condutor flexível	25 mm ²	25 mm ²	
Tensão Nominal	690 V	690 V	
Corrente Nominal	88 A	88 A	
Torque de aperto	2 Nm	2 Nm	
Faixa de Temperatura Operacional		-40 to +85 °C	